

Kugelsperbolzen

Mit Federsicherung/Druckarretierung

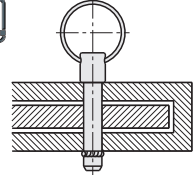
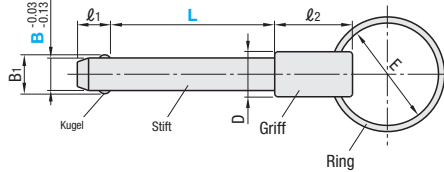
Eigenschaften: Durch Federkraft arretierbar. Kostet ca. nur 1/3 der Ausführung mit Druckarretierung.

Kugelsperbolzen
- Ausführung mit Federsicherung



RoHS10

Ausführung		Kugel		Stift		Griff		Ring	
vorgefertigte Längen	Maß L konfigurierbar	Werkstoff	Härte	Werkstoff	Oberflächenbehandlung	Werkstoff	Oberflächenbehandlung	Werkstoff	Oberflächenbehandlung
BLPS	BLPF	EN 1.4125 Äquiv.	HRC55~	EN 1.1191 Äquiv.	Chemisch vernickelt	EN 1.0736 Äquiv.	Chemisch vernickelt	JIS-SWRH	vernickelt



Länge wählbar

Teilenummer Ausführung	B	L Auswahl	B1	l1	D	l2	E	Stückpreis				
								L=25	L=30	L=40	L=50	L=60
BLPS	5	30	5.5	6	11	22	25	-	-	-	-	-
	6	25 30 40 50	7	7	11	22	25	-	-	-	-	-
	8	25 30 40 50	9.5	8	11	22	25	-	-	-	-	-
	10	25 30 40 50 60	12	9	16	27	25	-	-	-	-	-
	12	60	14.5	10	16	27	25	-	-	-	-	-
	16	60	19	14	19	32	25	-	-	-	-	-

L konfigurierbar

Teilenummer Ausführung	B	L 5mm-Schritte	B1	l1	D	l2	E	Stückpreis
5	10~30	5.5	6	11	22	25		
6	15~50	7	7	11	22	25		
8	20~100	9.5	8	11	22	25		
10	25~100	12	9	16	27	25		
12	30~100	14.5	10	16	27	25		
16	50~100	19	14	19	32	25		

Ordering Example	Teilenummer	-	L
	BLPS8	-	25
	BLPF10	-	45

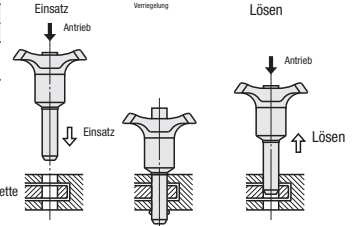
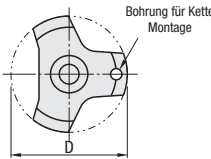
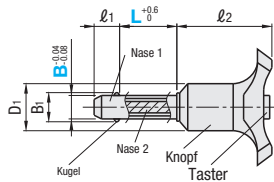
B	Passende Bohrung Empfohlene Maße	Widerstand beim Ausbau (N)	Bruchlast des Stifts (kN)	Masse (g)
5	5 +0.07 0	9	5	19~22
6	6 +0.07 0	9	7	21~28
8	8 +0.09 0	9	13	27~58
10	10 +0.09 0	20	20	59~105
12	12 +0.11 0	30	29	73~135
16	16 +0.11 0	50	51	159~237

Kugelsperbolzen
- Mit Druckarretierung



RoHS10

Ausführung	Kugel	Nase 1	Nase 2	Feder	Knopf
	Werkstoff	Härte	Werkstoff	Werkstoff	Werkstoff
BLP	EN 1.4125 Äquiv.	55HRC~	EN 1.4542 Äquiv.	EN 1.4305 Äquiv.	EN 1.4568 Äquiv.
					Nylon 6 (schwarz, orange)



- Bei Knopfdruck wird die Kugelsperre gelöst. Die Kugeln werden eingezogen und der Stift kann in eine Bohrung eingeführt werden.
- Beim Loslassen des Knopfs werden die Kugeln nach außen gedrückt und der Stift somit arretiert.
- Bei erneutem Knopfdruck wird die Kugelsperre gelöst und der Stift herausgezogen.

Teilenummer Ausführung	B	L	D	D1	B1	l1	l2	Passende Bohrung Empfohlene Maße	Scherlast (kN)	Masse (g)	Stückpreis			
											L=10-25	L=30-50	L=60, 80	L=100
BLP	5	10 15 20 25 30	38	16	5.5	6	31.5	5 +0.07 0	24	30~32	-	-	-	-
	6	10 15 20 25 30 40 50						6 +0.07 0	35	31~39	-	-	-	
	8	20 25 30 40 50						8 +0.09 0	63	38~47	-	-	-	
	10	25 30 40 50 60	43	23	14.5	10	36	10 +0.09 0	100	76~97	-	-	-	-
	12	40 50 60 80						12 +0.11 0	144	100~135	-	-	-	
	16	60 80 100						16 +0.11 0	257	171~232	-	-	-	

Ordering Example	Teilenummer	-	L
	BLP8	-	25